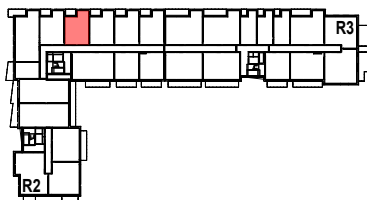


UL. KAZIMIERZA JAGIELLOŃCZYKA



0 1m 2m 3m 4m

ŚCIANY DZIAŁOWE NADAJĄCE SIĘ DO DEMONTAŻU

JEZIORAJ

MIESZKANIE NR 125

BUDYNEK R2 | PIĘTRO II

KLATKA B

POWIERZCHNIA LOKALU	50,42 m ²
HOL	4,19
ŁAZIENKA	4,50
POKÓJ Z ANEKSEM	28,83
POKÓJ	11,79
POWIERZCHNIA UŻYTKOWA	49,31 m ²
BALKON	3,97



jezioraj.pl

*Powierzchnia użytkowa jest liczona dla wymiarów budynku w stanie wykończonym, na poziomie podłogi zgodnie z normą PN-ISO 9836:1997:2015-12
*Odbiór techniczny stolarki okiennej odbywa się na podstawie norm serii PN-EN1279, nr wydania wewn.: 2 z dnia 07.01.2020 r.