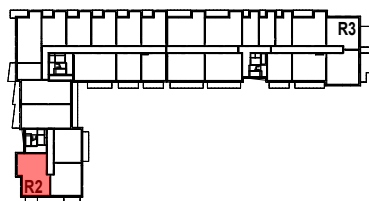


UL. KAZIMIERZA JAGIELLOŃCZYKA



0 1m 2m 3m 4m

ŚCIANY DZIAŁOWE NADAJĄCE SIĘ DO DEMONTAŻU

JEZIORAJ

MIESZKANIE NR 100

BUDYNEK R2 | PIĘTRO III

KLATKA A

POWIERZCHNIA LOKALU	81,43 m ²
HOL	8,77
ŁAZIENKA	5,13
POKÓJ Z ANEKSEM	35,70
POKÓJ	13,52
POKÓJ	14,16
POM. GOSP.	1,92
POWIERZCHNIA UŻYTKOWA	79,20 m ²
BALKON	4,34



jezioraj.pl

*Powierzchnia użytkowa jest liczona dla wymiarów budynku w stanie wykończonym, na poziomie podłogi zgodnie z normą PN-ISO 9836:1997:2015-12
*Odbiór techniczny stolarki okiennej odbywa się na podstawie norm serii PN-EN1279, nr wydania wewn.: 2 z dnia 07.01.2020 r.